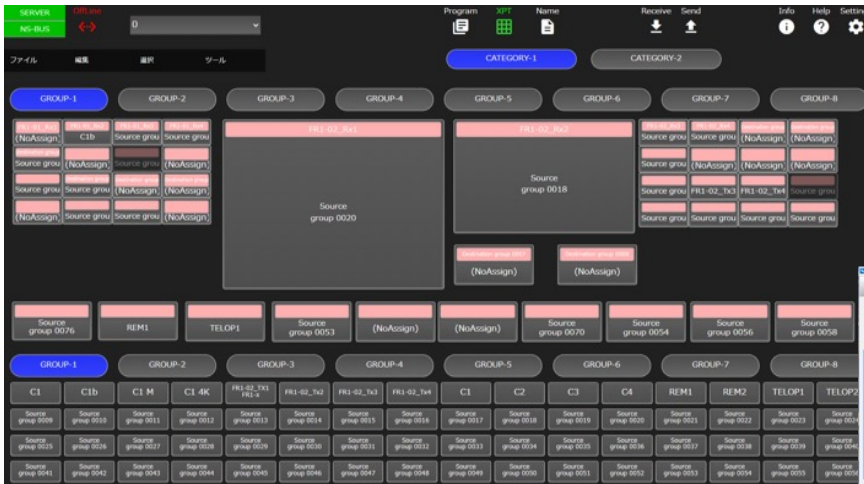
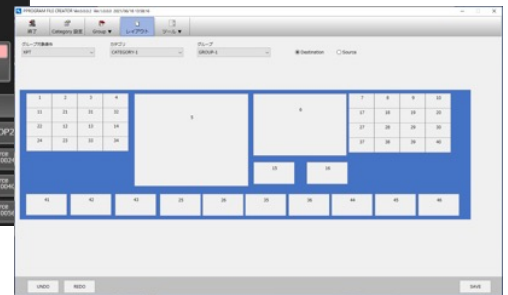


システム運用の切り替えを一括管理

番組毎に切り替わるシステムの運用をファイルとして保存し、番組の運用を効率よくできるようにするWebアプリケーションです。

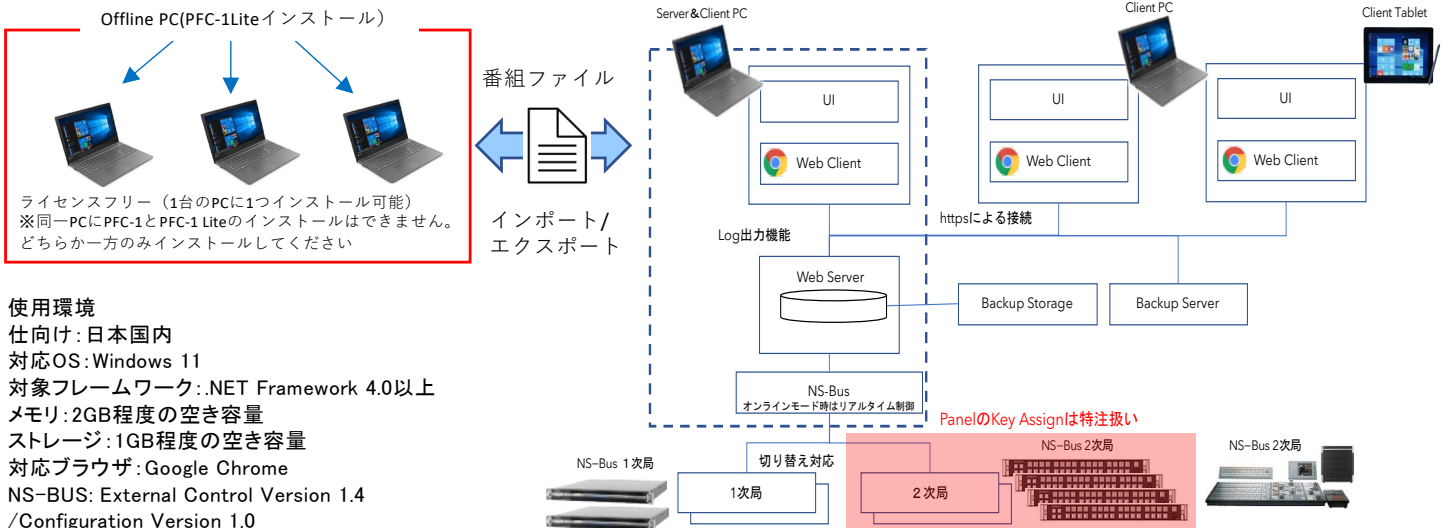


レイアウトツール イメージ図



PFC-1 GUI イメージ図

GUIを使ってシステムに合わせたレイアウト上で、マトリックス装置をリアルタイムに操作しながらシステム運用設定を作成できます。作成した設定はファイルとして保存でき、番組のシステム切り替えに合わせてファイルを読み出すことで、事前準備作業が格段にスムーズになります。画面レイアウトは付属のレイアウトツールで作成することができます。Webサーバーアプリケーションとして動作しているので、クライアント端末から手分けした作業ができます。PFC-1 Ver2.0からはPFC-1Liteが追加されました。外部PCにインストールして番組ファイルのオフライン作成ができるようになりました。



使用環境
 仕向け: 日本国内
 対応OS: Windows 11
 対象フレームワーク: .NET Framework 4.0以上
 メモリ: 2GB程度の空き容量
 ストレージ: 1GB程度の空き容量
 対応ブラウザ: Google Chrome
 NS-BUS: External Control Version 1.4 / Configuration Version 1.0

定価: ¥600,000 (消費税込: ¥660,000-) ※Ver.2.0より価格改定しました。
 サポート契約、設定などの事前作業、
 特注対応などご要望に応じて別途対応いたします。
 詳しくは下記お問い合わせまで。

システム構成例

このカタログの情報は2022年4月時点のものです。
 仕様に関しては予告なく変更することがあります。

製品についてのお問い合わせは